

## PARKIET

W każdej klepce parkietu uzupełnij cyfry 1, 2 i 3, tak aby każdy wiersz i każda kolumna zawierały tyle samo cyfr każdego rodzaju. Takie same cyfry nie mogą stać w polach stykających się bokami.

Przykład

|   |   |   |   |   |   |
|---|---|---|---|---|---|
| 3 | 1 | 2 | 1 | 3 | 2 |
| 1 | 2 | 3 | 2 | 1 | 3 |
| 2 | 3 | 1 | 3 | 2 | 1 |
| 3 | 1 | 2 | 1 | 3 | 2 |
| 2 | 3 | 1 | 3 | 2 | 1 |
| 1 | 2 | 3 | 2 | 1 | 3 |

|   |   |   |   |   |   |
|---|---|---|---|---|---|
| A |   |   | 1 | 2 |   |
|   |   | C |   |   | 1 |
|   | 3 |   |   |   |   |
| D | 2 |   |   |   |   |
|   | 1 |   |   |   |   |
| 3 |   |   |   | B |   |

|   |   |   |   |   |   |
|---|---|---|---|---|---|
|   | D |   |   |   |   |
|   |   |   |   |   | 2 |
|   | B | 3 |   |   | 3 |
|   |   | 1 | 3 | C |   |
| 2 |   |   |   |   |   |
|   |   |   |   |   | A |

Podaj cyfry umieszczone w oznaczonych polach.

|   |   |   |   |
|---|---|---|---|
| A | B | C | D |
| 1 | 1 | 3 | 3 |

|   |   |   |   |
|---|---|---|---|
| A | B | C | D |
| 2 | 1 | 2 | 2 |

## SUDOKU 6×6

W puste pola wpisz cyfry od 1 do 6, tak aby w każdym wierszu, każdej kolumnie i w każdym pogrubionym prostokącie 3×2 znajdowało się sześć różnych cyfr.

|   |   |   |   |   |   |
|---|---|---|---|---|---|
|   | 5 |   |   | A |   |
| 2 |   |   |   |   | 5 |
| 1 |   | B | 2 |   | 6 |
| 6 |   | 4 |   | 5 | 3 |
|   |   |   |   | C | 2 |
| 4 | D |   |   | 3 |   |

|   |   |   |   |   |   |
|---|---|---|---|---|---|
|   | 6 | C |   | 3 | 1 |
| B | 1 |   | 2 |   | 4 |
|   |   | 1 | 6 |   |   |
|   |   |   | A | 5 |   |
| 3 |   |   | D |   |   |
|   |   | 5 |   |   |   |

Podaj cyfry umieszczone w oznaczonych polach.

|   |   |   |   |
|---|---|---|---|
| A | B | C | D |
| 2 | 5 | 6 | 6 |

|   |   |   |   |
|---|---|---|---|
| A | B | C | D |
| 1 | 5 | 2 | 4 |

## OD (0) DO (9)

W puste pola wpisz cyfry od 0 do 9, tak aby każdy wiersz zawierał dziesięć różnych cyfr (w kolumnach cyfry mogą się powtarzać). Pola z takimi samymi cyframi nie mogą stykać się bokiem ani rogiem. Pod diagramem podano sumy liczb w kolumnach.

Przykład

|   |   |   |    |   |   |    |   |    |   |
|---|---|---|----|---|---|----|---|----|---|
| 4 | 0 | 5 | 9  | 6 | 7 | 8  | 1 | 2  | 3 |
| 1 | 6 | 4 | 2  | 3 | 0 | 9  | 7 | 8  | 5 |
| 5 | 6 | 9 | 11 | 9 | 7 | 17 | 8 | 10 | 8 |

|    |    |   |    |    |    |    |    |   |    |
|----|----|---|----|----|----|----|----|---|----|
|    | 5  |   | 0  | 7  | 4  |    | 2  | 1 | 6  |
| 8  |    | B | 9  |    | D  | 7  |    |   | 4  |
| 6  | C  |   |    | 5  |    | 3  | A  | 2 |    |
| 23 | 12 | 9 | 16 | 14 | 11 | 13 | 15 | 3 | 19 |

|    |   |    |    |    |    |    |   |    |   |
|----|---|----|----|----|----|----|---|----|---|
| 8  | 3 |    |    | 7  |    | C  |   |    | 6 |
|    |   | 7  | 1  |    | D  |    | 3 | A  | 0 |
| 6  | 0 | 3  | 8  | 5  |    | B  | 4 | 9  |   |
| 23 | 8 | 10 | 18 | 16 | 10 | 12 | 9 | 21 | 8 |

Podaj cyfry umieszczone w oznaczonych polach.

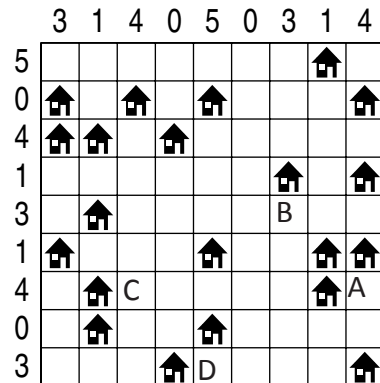
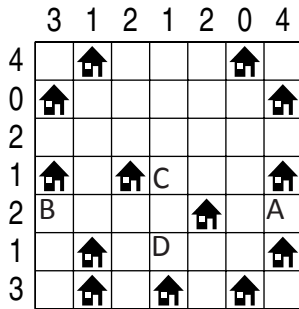
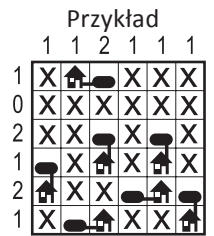
|   |   |   |   |
|---|---|---|---|
| A | B | C | D |
| 8 | 1 | 4 | 6 |

|   |   |   |   |
|---|---|---|---|
| A | B | C | D |
| 8 | 1 | 5 | 2 |

# ŁAMIGŁÓWKA ARCHITEKTA

Przy każdym domku umieść zbiornik z gazem ogrzewającym domek.

Domki ze zbiornikami połącz kreską idącą w górę, w dół, w lewo lub w prawo. Pola ze zbiornikami nie mogą się stykać ani bokiem, ani rogami. Liczby oznaczają, ile jest zbiorników w danym rzędzie.



Jeśli w polu stoi zbiornik, wstaw 1. W przeciwnym przypadku wstaw 0.

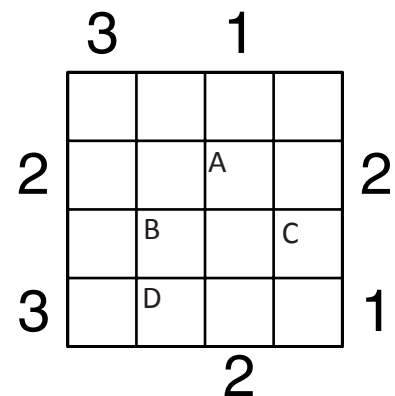
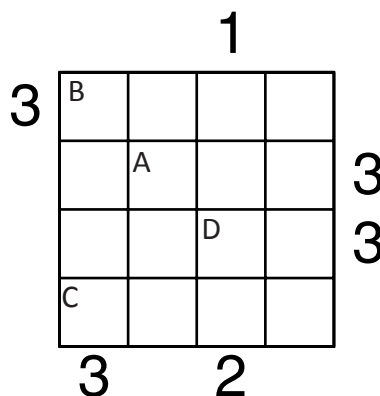
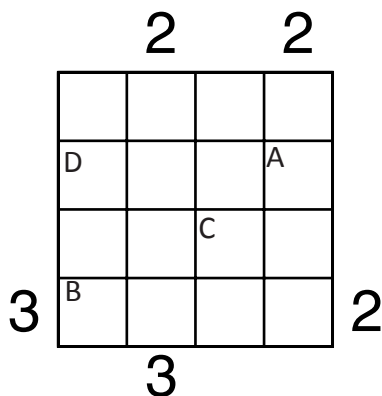
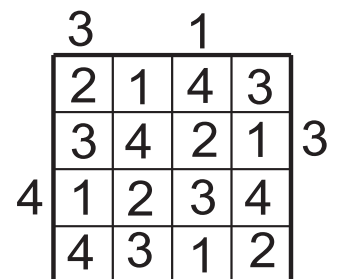
|   |   |   |   |
|---|---|---|---|
| A | B | C | D |
| 1 | 0 | 1 | 0 |

|   |   |   |   |
|---|---|---|---|
| A | B | C | D |
| 1 | 0 | 1 | 1 |

# PIRAMIDY

Ustaw piramidy o wysokościach od 1 do 4 lub (w ostatnim zadaniu) od 1 do 5. W każdym rzędzie muszą się znaleźć piramidy różnej wysokości. Cyfra w polu oznacza wysokość piramidy, która na nim stoi. Liczba na zewnątrz diagramu mówi, ile widać piramid z miejsca, gdzie ona stoi. Wyższe piramidy zastępują niższe.

Przykład



Podaj cyfry umieszczone w oznaczonych polach.

|   |   |   |   |
|---|---|---|---|
| A | B | C | D |
| 1 | 1 | 1 | 3 |

|   |   |   |   |
|---|---|---|---|
| A | B | C | D |
| 3 | 1 | 2 | 2 |

|   |   |   |   |
|---|---|---|---|
| A | B | C | D |
| 1 | 3 | 1 | 1 |