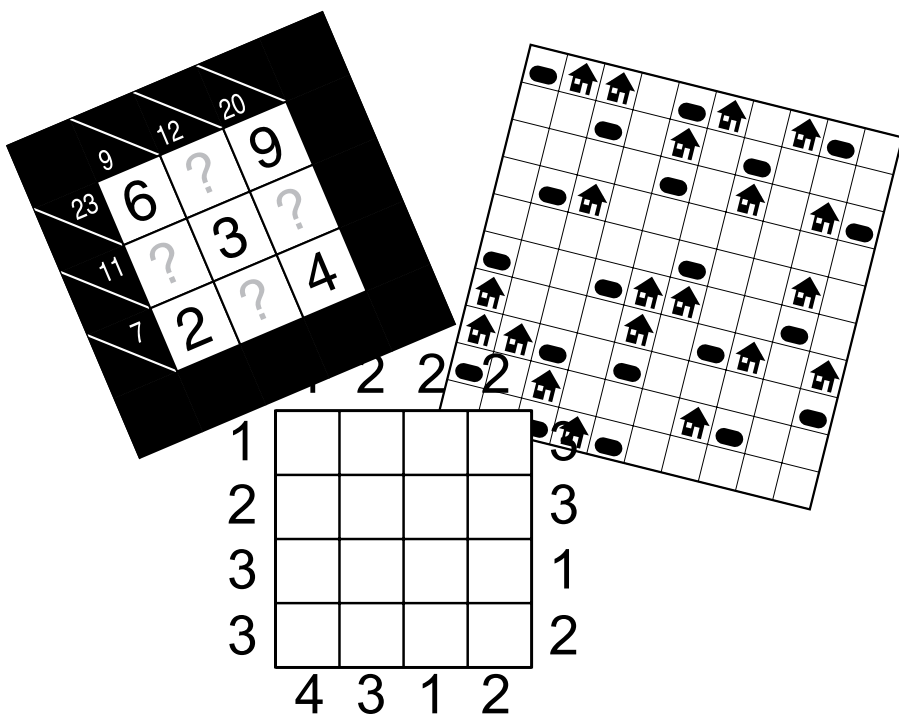


# Logi-Mix

## Junior



„Logi-Mix Junior” wydanie bezpłatne to kompilacja łamigłówek użytych w tytułach „Logi-Mix Junior” oraz „Logi-Mix”.

Wydanie zawiera trzy typy najpopularniejszych łamigłówek o najniższym stopniu trudności.



„Logi-Mix Junior” wydawany jest przez Logi Danuta Marciniak.

**LOGI**  
lamiglowki.net

Siedziba redakcji: ul. Kiwerska 27,  
01-682 Warszawa.  
Nie prowadzimy sprzedaży w siedzibie redakcji.  
Tel.: 694-638-576 (pon.-pt. 9:00-16:30).  
E-mail: [redakcja@wydawnictwołogi.pl](mailto:redakcja@wydawnictwołogi.pl)  
[www.wydawnictwołogi.pl](http://www.wydawnictwołogi.pl)

Redaktor naczelny: Danuta Marciniak.  
Redakcja: Danuta Marciniak, Andrzej Baran.  
Numer rachunku: (Allor Bank)  
19 2490 0005 0000 4530 4376 7498

Sieci sprzedaży: Empik, Relay oraz Inmedio oraz u takich dystrybutorów jak: Kolporter, Po-Perfect lub Lagardère Travel Retail (LTR).

Powielanie, przedruk i rozprowadzanie bez zgody Logi Danuta Marciniak, zabronione.  
Copyright © 2004-2024 Logi Danuta Marciniak i licencjodawcy. Wszelkie prawa zastrzeżone.

# WIELOKROPKA

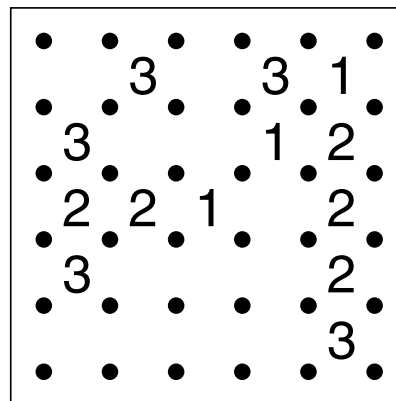
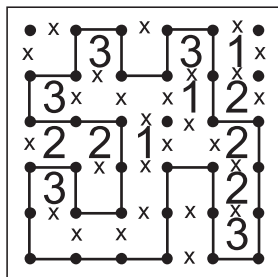
Poprowadź pętlę, łącząc kropki.

Cyfry oznaczają, po ilu bokach kratki będzie biegła pętla.

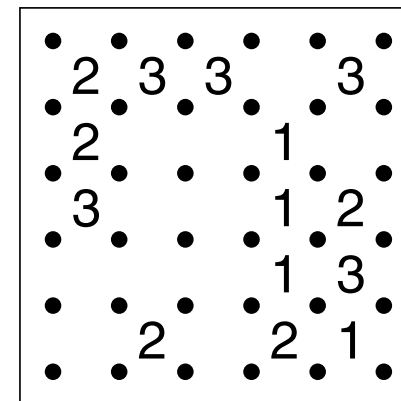
Pętla nie może się nigdzie przecinać ani urywać.

Może być tylko jedna pętla.

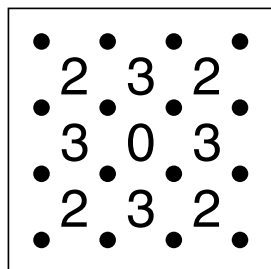
Przykład



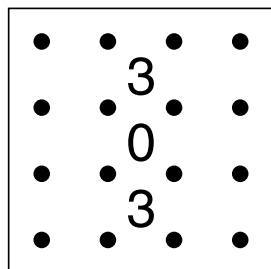
w00003



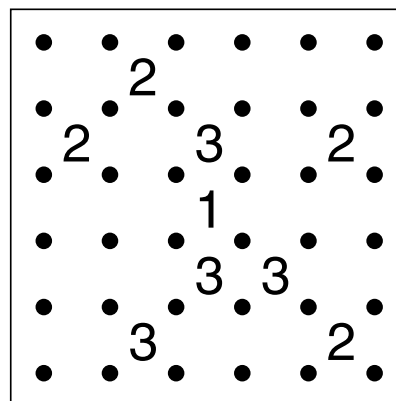
w00010



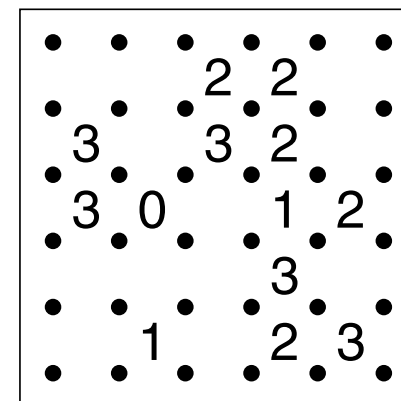
w00048



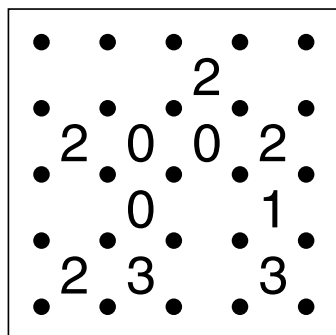
w00187



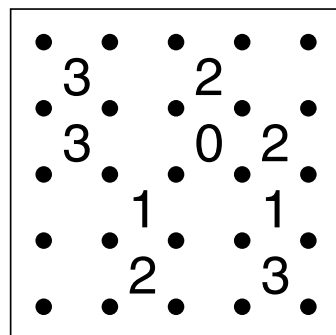
w00011



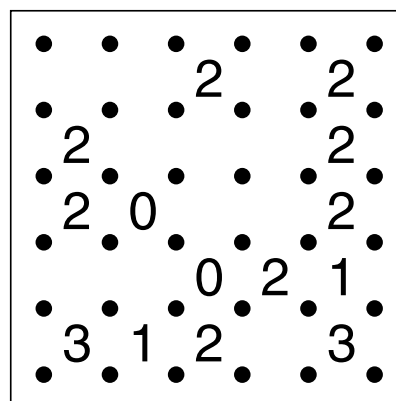
w00012



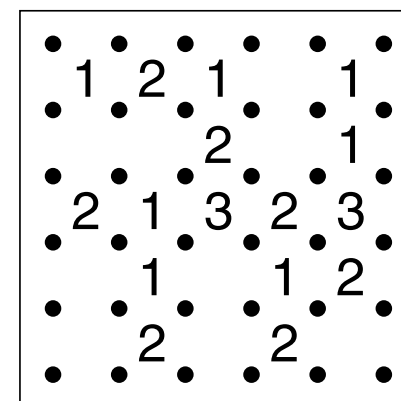
w00188



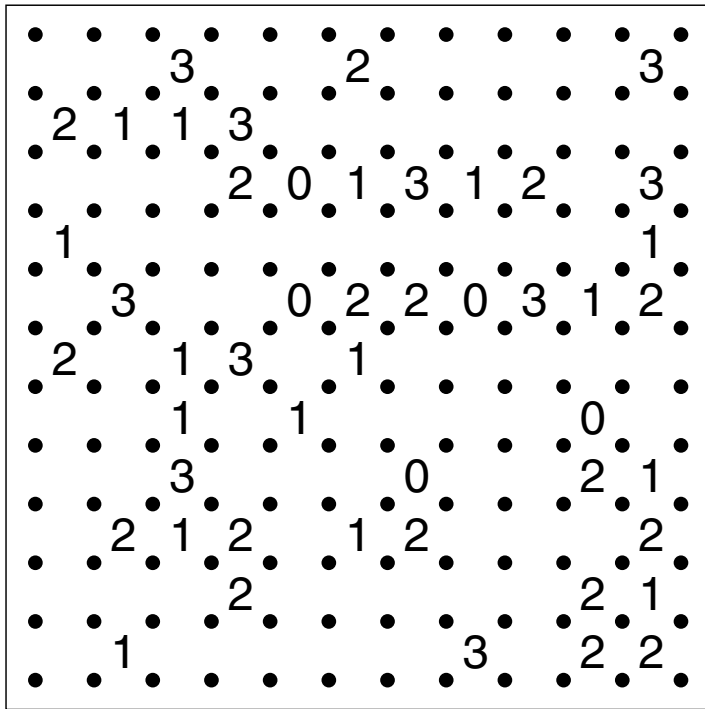
w01675



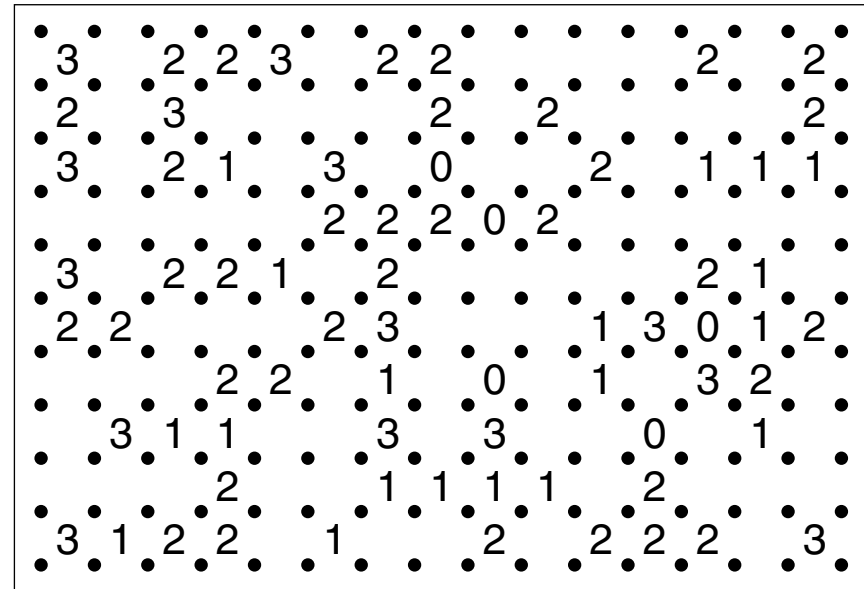
w00013



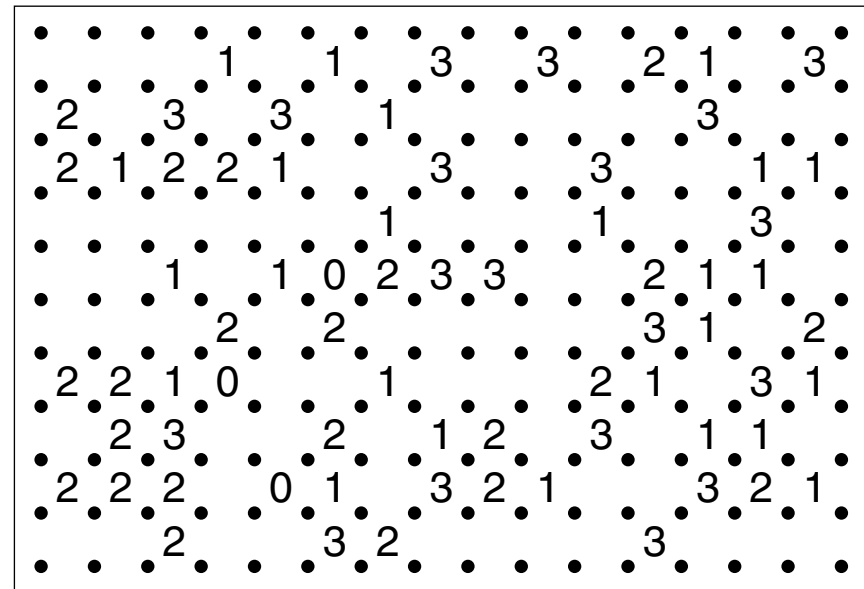
w00032



w05841



w05858



w05859

# KRZYŻÓWKA LICZBOWA

W puste kratki wpisz cyfry od 1 do 9, tak aby zgadzały się sumy poziome i pionowe.

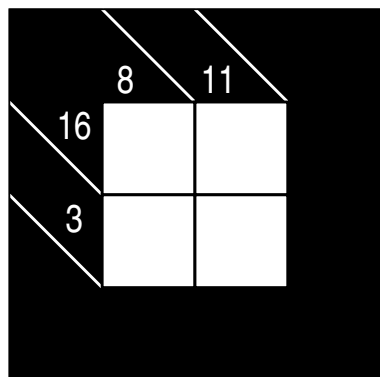
W obrębie jednej sumy cyfry nie mogą się powtarzać, czyli  $16 = 8 + 8$  odpada.

Np.  $16 = 7 + 9$ , a  $15 = 7 + 8$  lub  $6 + 9$ .

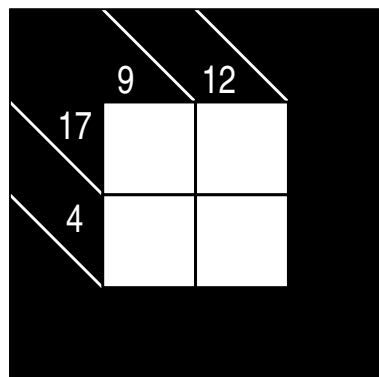
W uzupełnianiu cyfr pomoże Ci poniższa tabelka, w której wypisane są sumy cyfr od 1 do 9 (np.  $1 + 2 + 3 + 4 = 10$ ).

Przykład

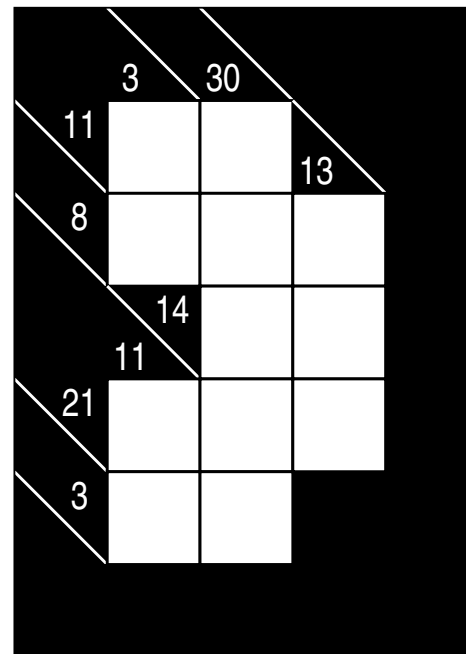
	16	26		32	16
9	7	2		17	8
25	9	3	1	10	5
	3	24	8	7	9
15	1	4	2	3	5
11	2	9		16	7



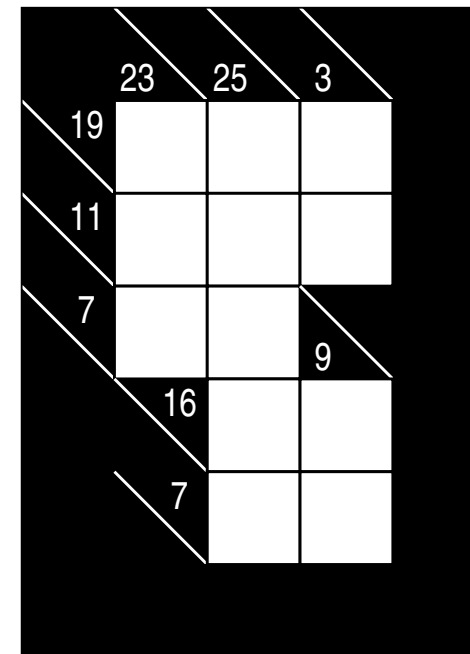
k00193



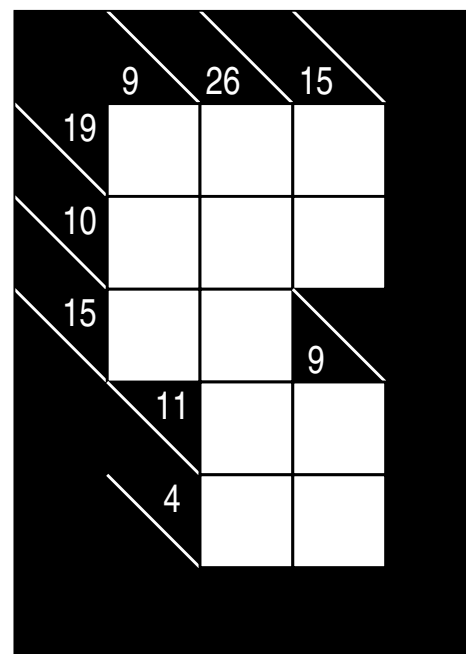
k00194



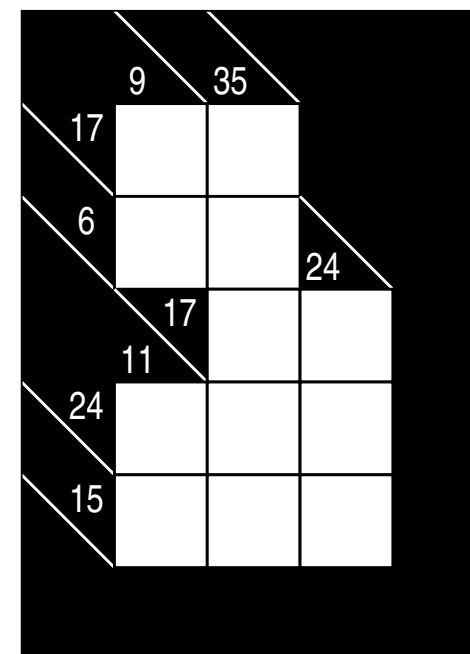
k01809



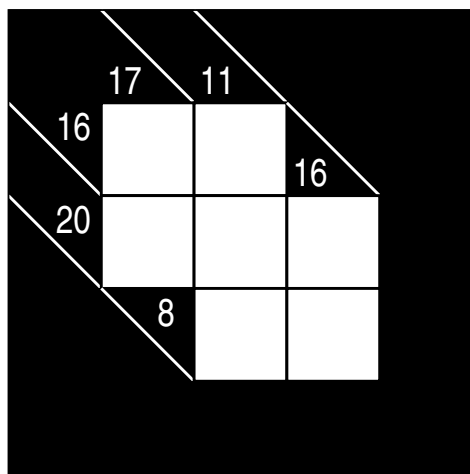
k03367



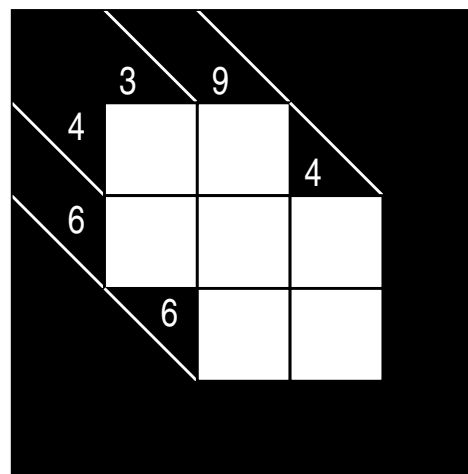
k03368



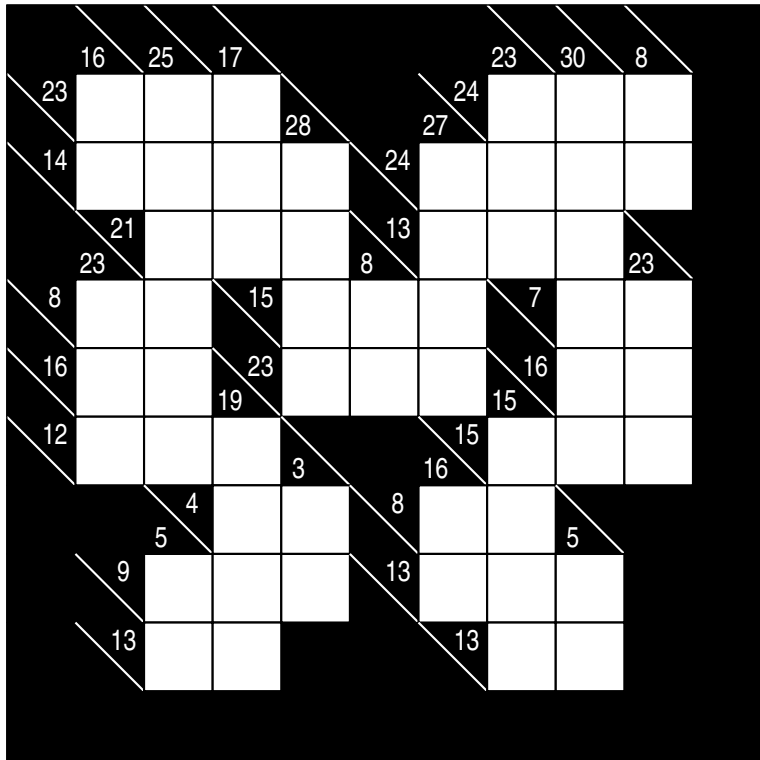
k03369



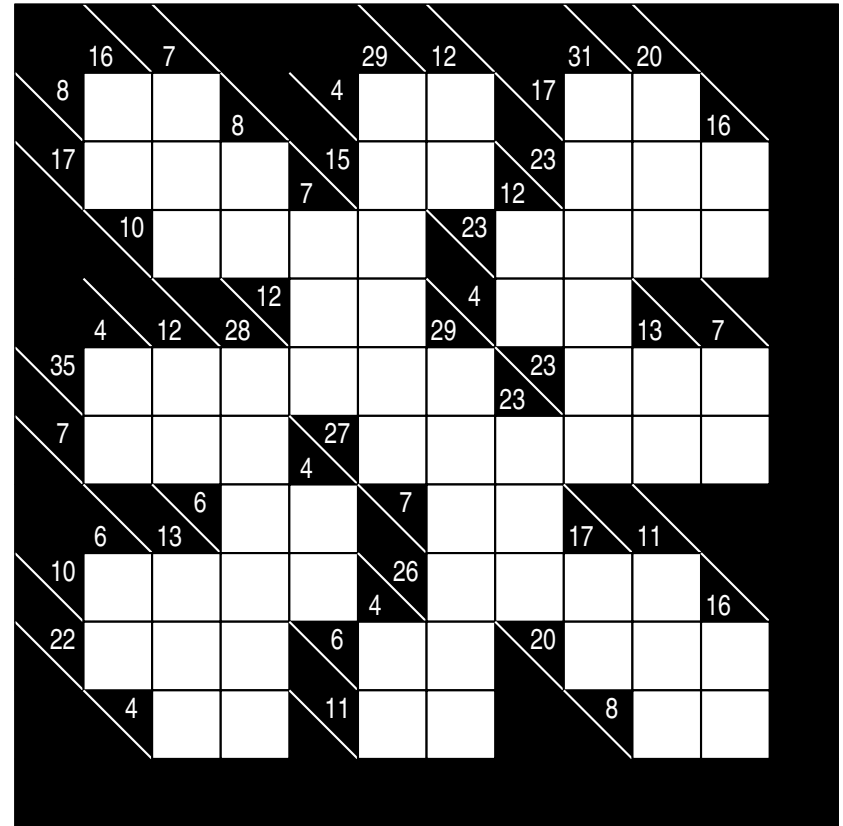
k00040



k00055



k03616



k03617

# ARCHITEKT

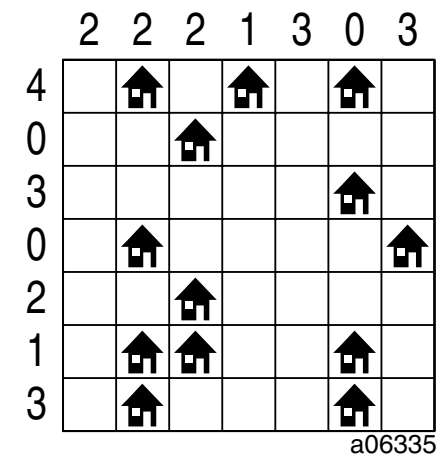
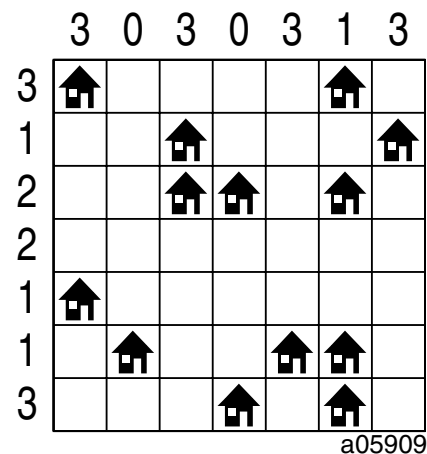
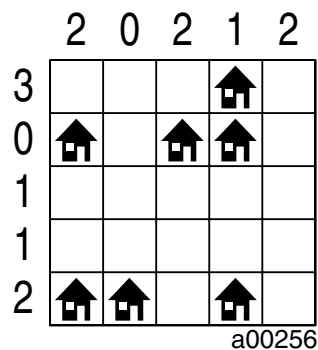
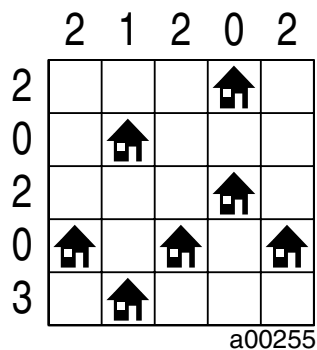
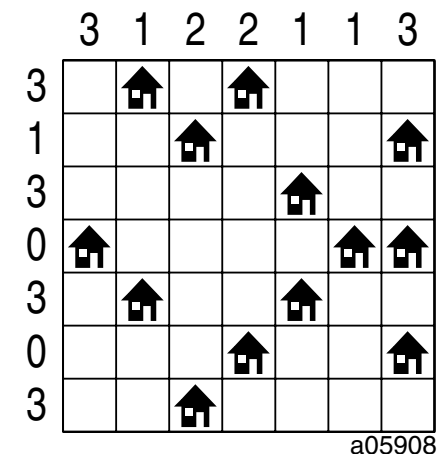
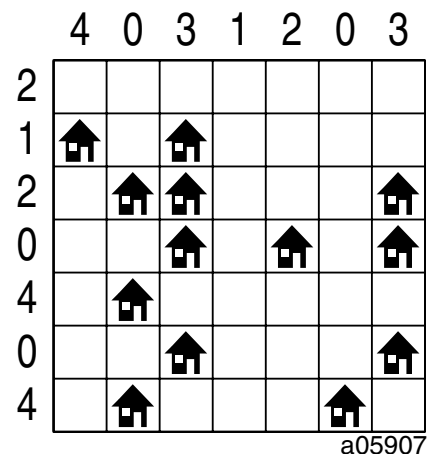
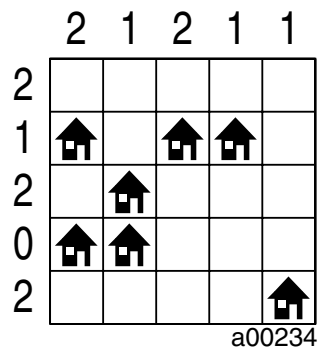
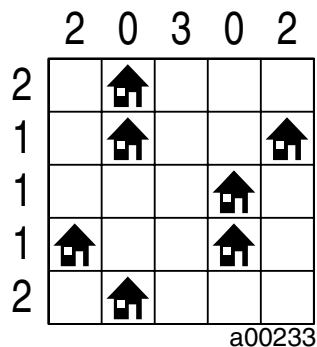
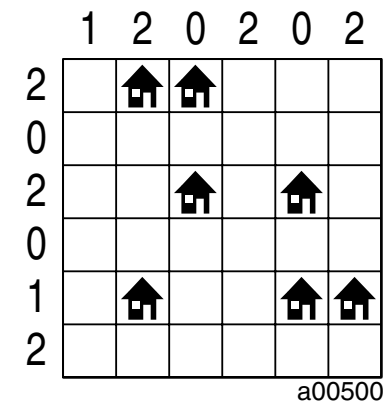
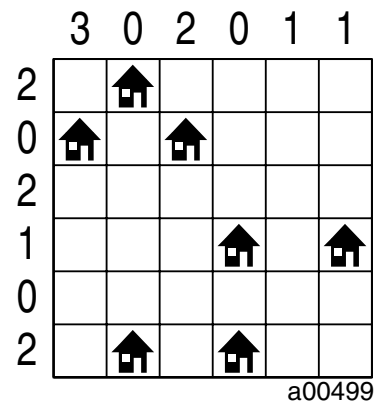
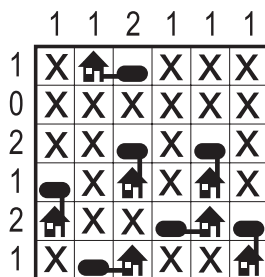
Przy każdym domku umieść basen.

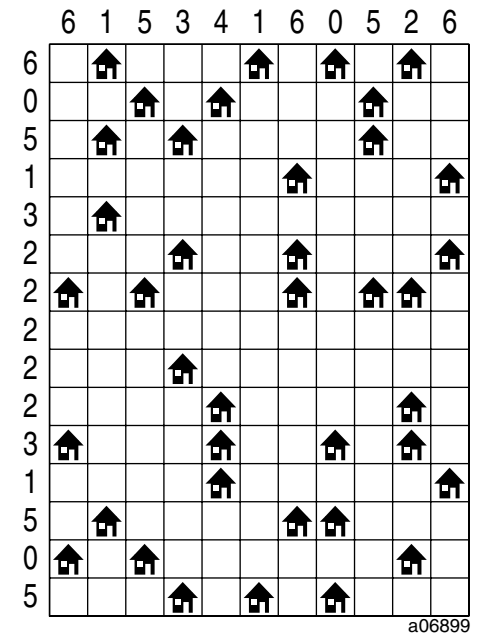
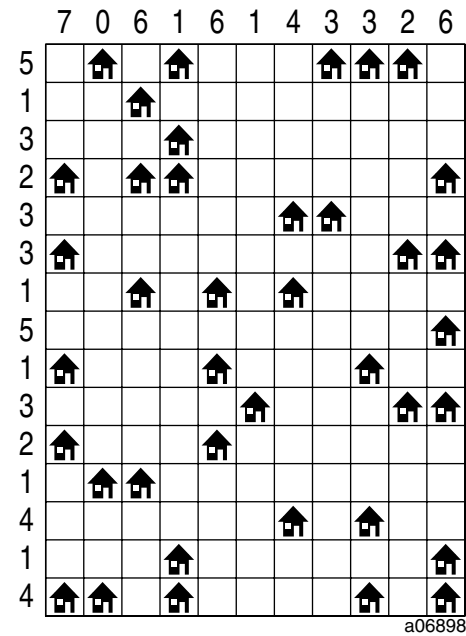
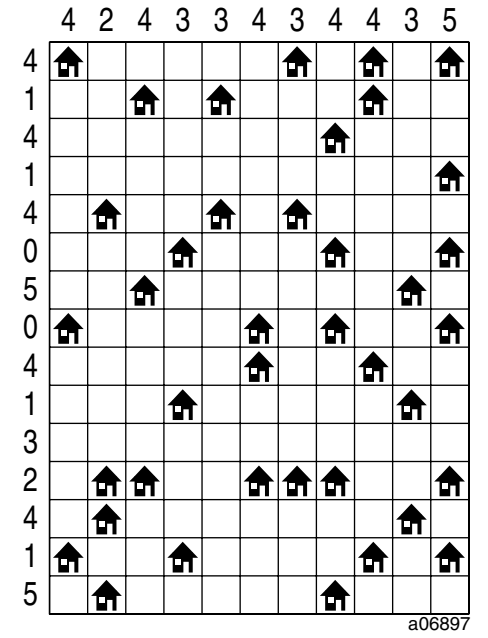
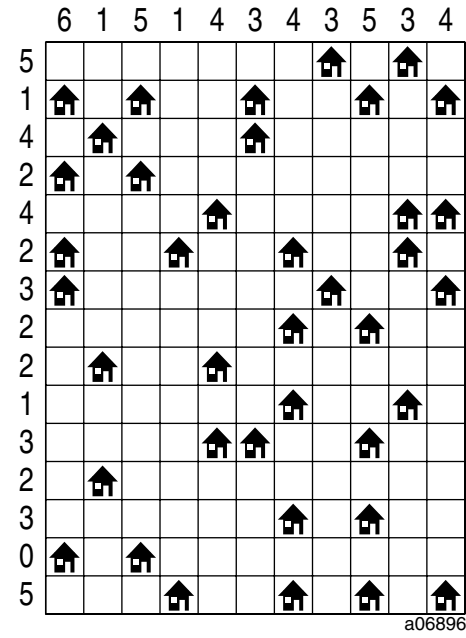
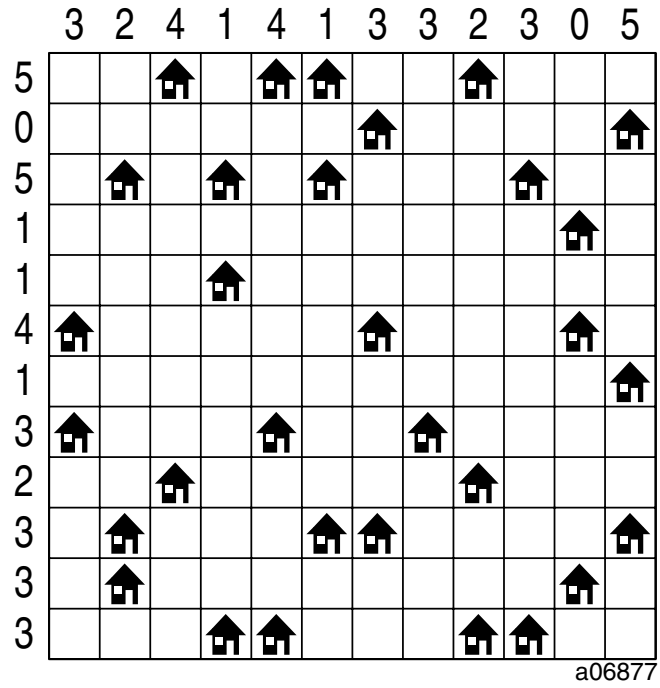
Domki z basenami połącz kreską idącą w górę, w dół, w lewo lub w prawo. Pola z basenami nie mogą się stykać ani bokiem, ani rogiem.

Liczby oznaczają, ile jest basenów w danym rzędzie.

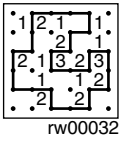
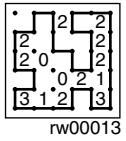
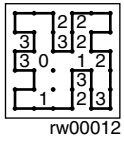
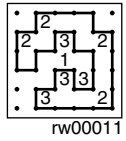
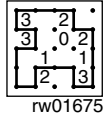
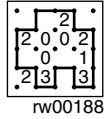
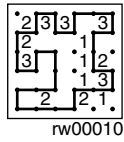
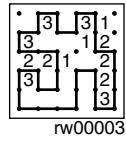
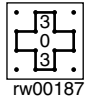
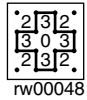
Zacznij rozwiązywanie od wykluczenia pól (postawienia tam na przykład krzyżyka), w których nie może być postawiony basen.

Przykład

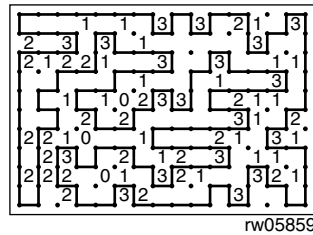
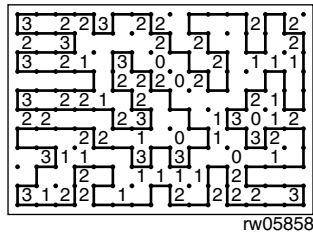
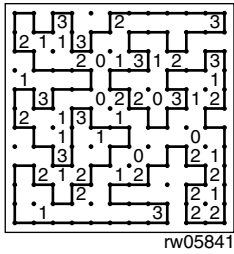




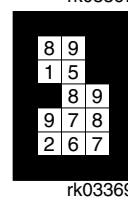
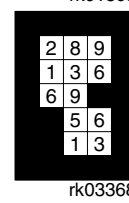
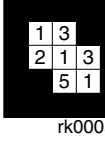
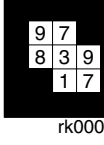
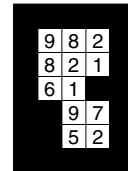
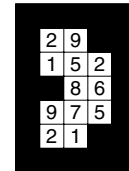
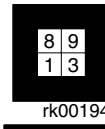
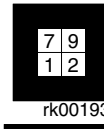
## STRONA 2



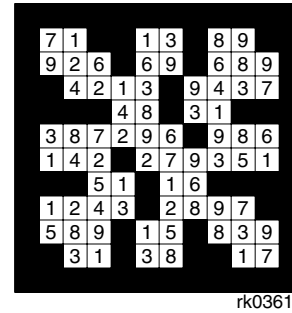
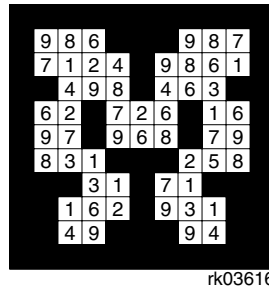
## STRONA 3



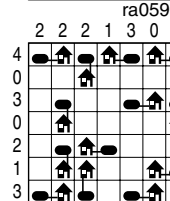
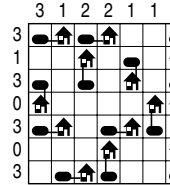
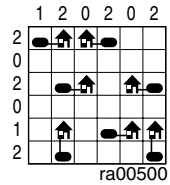
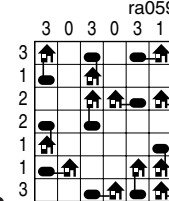
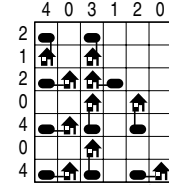
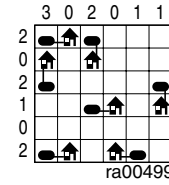
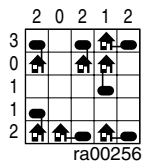
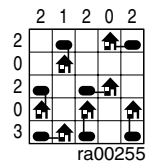
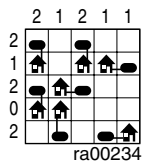
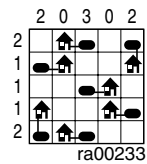
## STRONA 4



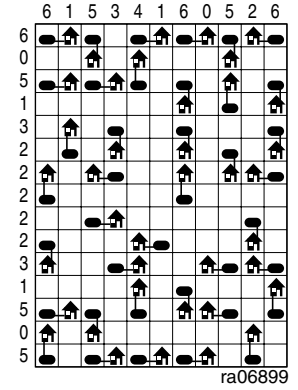
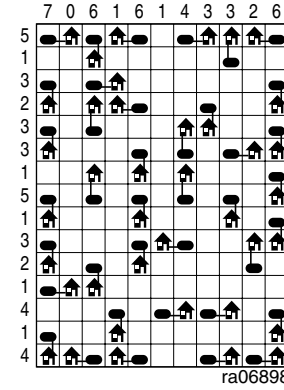
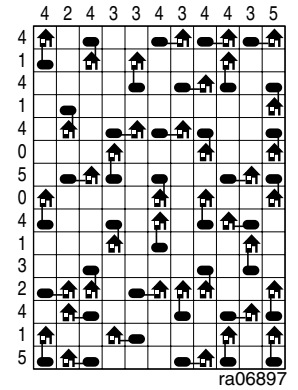
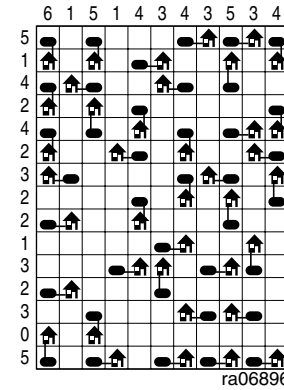
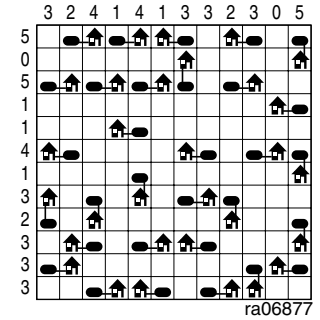
## STRONA 5



## STRONA 6



## STRONA 7



# SUDOKU UKRYTE SŁOWO

W puste kratki wpisz litery użyte w diagramie, tak aby w każdym wierszu, każdej kolumnie i w każdym pogrubionym prostokącie znajdowało się sześć różnych liter.

Na koniec znajdź ukryte słowo.

Przykład

G	R	U	A	K	N
K	A	N	G	U	R
R	N	K	U	A	G
A	U	G	R	N	K
U	K	R	N	G	A
N	G	A	K	R	U

C	H	E		I	
M	A				
	M		A	H	I
		A		C	
				M	
I		M	C	A	

			A	E	C
A			P	K	
				I	
		E		P	A
I		A		C	P
				A	K

Y		K		A	
		A	I	K	Y
	A			I	
		Z		F	
A		F		Z	
	Z	I			F

			Y	K	A
Y					
K	Y		A		M
Z			K		Y
		M	U		K
		Y	M		

A	P				
C				A	R
	R			E	
	A			R	P
	C	P	E	S	
S		A			C

	W	Z	I		
		A	Y		
	Z	W		T	
A	Y				I
W	T	Y			
		I		Y	

C	H	E	M	I	A
M	A	I	H	E	C
E	M	C	A	H	I
H	I	A	E	C	M
A	C	H	I	M	E
I	E	M	C	A	H

K	P	I	A	E	C
A	E	C	P	K	I
P	A	K	C	I	E
C	I	E	K	P	A
I	K	A	E	C	P
E	C	P	I	A	K

A	P	R	S	C	E
C	S	E	P	A	R
P	R	C	A	E	S
E	A	S	C	R	P
R	C	P	E	S	A
S	E	A	R	P	C

Y	W	Z	I	A	T
T	I	A	Y	W	Z
I	Z	W	A	T	Y
A	Y	T	W	Z	I
W	T	Y	Z	I	A
Z	A	I	T	Y	W

Y	I	K	F	A	Z
Z	F	A	I	K	Y
F	A	Y	Z	I	K
I	K	Z	Y	F	A
A	Y	F	K	Z	I
K	Z	I	A	Y	F

M	U	Z	Y	K	A
Y	A	K	Z	M	U
K	Y	U	A	Z	M
Z	M	A	K	U	Y
A	Z	M	U	Y	K
U	K	Y	M	A	Z